



Ingénierie robuste et fiable

Chaque aspect de cet impressionnant moteur est conçu avec précision pour durer et offrir une durabilité et une fiabilité optimales afin que le plaisir continue de s'exprimer.

L'élégance inspirée du XTO recouvre une multitude de conceptions techniques exceptionnelles. Chaque aspect de l'admission d'air, de la cylindrée et de l'optimisation de la combustion est exploité, pour une puissance brute et des vitesses de pointe qui vous couperont le souffle.

Utilisé en mono ou en multi-moteur pour équiper de plus grands bateaux, ce moteur haut de gamme offre une maniabilité, une accélération rapide et une fiabilité exceptionnelle.



- Entièrement compatible avec le système HelmMaster EX® avec un pilote automatique et un propulseur d'étrave intégré.
- Direction électrique numérique (Digital Electric Steering ou DES) intégrée sur les moteurs équipés du « Steer by Wire ».
- Poids le plus léger de sa catégorie.
- Système d'échappement inversé améliorant la poussée (TERE) pour une marche arrière plus puissante et des manœuvres facilitées.
- Embase durable.
- Design élégant, épuré et léger.
- Fonction TotalTilt™ avec limiteur de relevage intégré pour faciliter le relevage et le remorquage.

La puissance ultime des V6

La puissance supérieure et les performances pures de ce moteur sont parfaitement équilibrées pour vous offrir des sensations incomparables. Mais il ne s'agit pas seulement d'accélération ou de vitesses élevées. Le couple accru à basses vitesses permet une expérience plus réactive et grisante lors du pilotage du bateau.

Le V6 de 350 ch n'est pas seulement un moteur stimulant l'adrénaline. Il est également entièrement compatible avec le système HelmMaster EX®, ce qui vous permet d'accéder à des fonctionnalités adaptées aux loisirs telles que le pilote automatique, pour que vous puissiez profiter de la vue, du soleil et de la brise de mer. En outre, un propulseur d'étrave intégré rend la navigation plus fiable et améliore le contrôle des bateaux de plus grande taille.

Le V6 de 350 ch est doté de fonctionnalités extraordinaires et exclusives à Yamaha, notamment la direction électrique numérique (Digital Electric Steering ou DES), la fonction TotalTilt et le système d'échappement inversé améliorant la poussée (TERE), offrant un niveau de spécifications encore plus élevé à ces moteurs hors-bord haut de gamme.



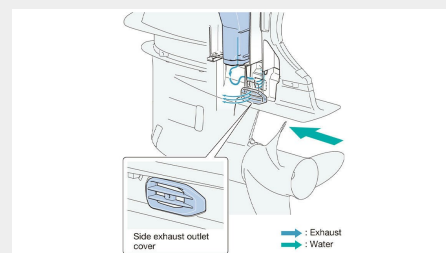
Compatible avec HelmMaster EX®

Le système de commande Helm Master EX® exclusif de Yamaha, qui définit la norme dans sa catégorie, facilite et rend les opérations agréables. Le système Helm Master EX® utilise une technologie sophistiquée qui vous permet de naviguer en toute confiance, maximisant le plaisir sur l'eau avec les configurations de moteurs hors-bord uniques et multiples.



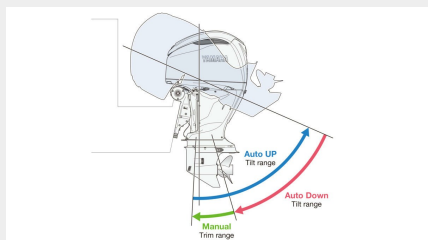
Direction assistée électrique numérique intégrée (DES)

Oubliez les pompes, les pieds pris dans les flexibles, les boîtiers de contrôle supplémentaires, les réservoirs (et l'inévitable nettoyage !). Yamaha DES tient votre cale propre et spacieuse.



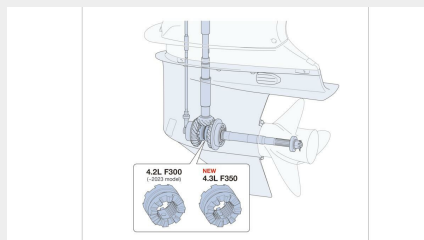
Système d'échappement inversé améliorant la poussée (TERE)

Profitez d'une marche arrière plus puissante et d'une plus grande facilité de manœuvrer à basse vitesse : le système TERE maintient les gaz d'échappement à distance de l'hélice en marche arrière pour ne pas perturber son rendement. L'hélice, en contact uniquement avec de l'eau, offre une poussée en marche arrière optimale et un contrôle exceptionnels.



Fonction TotalTilt™ avec limiteur de relevage intégré

La fonction exclusive TotalTilt™ de Yamaha permet un basculement complet depuis n'importe quelle position en appuyant deux fois sur un bouton. Lorsque le moteur tourne, un buzzer se déclenche pour indiquer aux personnes à bord de se tenir à l'écart. De plus, le limiteur de relevage intégré limite l'amplitude et évite tous dommages.



Embase ultra-résistante

Des matériaux résistants haut de gamme et une conception robuste se combinent pour créer une embase qui résistera à l'épreuve du temps, même lorsqu'elle est poussée à la limite.



Poids le plus léger de sa catégorie

Profitez pleinement de la puissance impressionnante du V6 de 350 ch, grâce à son poids plus léger qui rend la puissance supplémentaire plus perceptible.

Moteur

Type de moteur	Quatre temps; Double arbre à cames en tête
Alésage x course	96,0 x 98,0 mm
Cylindrée	4 256 cm ³
Puissance à l'arbre d'hélice à mi-régime	257,4 kW (350 ch) @6 000 r/min
Plage de régime à pleins gaz	5 000 à 6 000 tr/min
Lubrification	Carter humide
Allumage / avance	Allumage électronique (TCI)
Rapport de démultiplication	1.75 (21/12)
Mise en route	Démarrateur électrique
Architecture	60 degrés V6
Système d'alimentation	Injection électronique (EFI)

Dimensions

Capacité en huile	7,6 à 7,9 L (avec/sans remplacement du filtre à huile)
Poids sans hélice	293 kg – 304 kg

Autres caractéristiques

Alternateur	70 A (max) (chargement de la batterie : 55 A)
Commande de gaz et marche	Commande à distance électronique numérique
Relevage et trim (angles de trim)	Relevage et trim assistés
Full tilt up angle	69
Hélice	En option
YCOP (anti-démarrage)	Oui
Modèle à hélices à contre-rotation	Disponible
Contrôle électronique de la vitesse de traîne	Avec afficheurs numériques
Système de charge pour deux batteries	En option
Système d'amortissement de la transmission (SDS)	En option
Contrôle	Commande électrique « Drive By Wire » (DBW)
Système d'anti-démarrage Y-COP	Y-COP en option
Shallow Water Drive	Standard
Tilt limiter	Standard